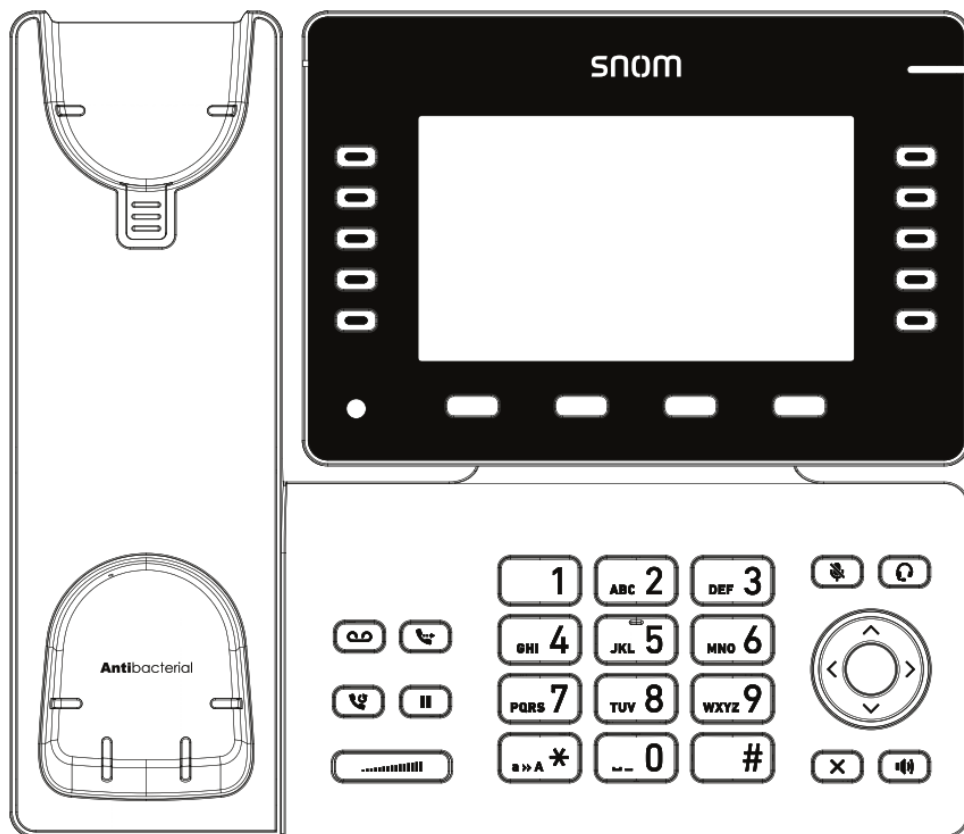


Funktionsanleitung Snom D862 / D865

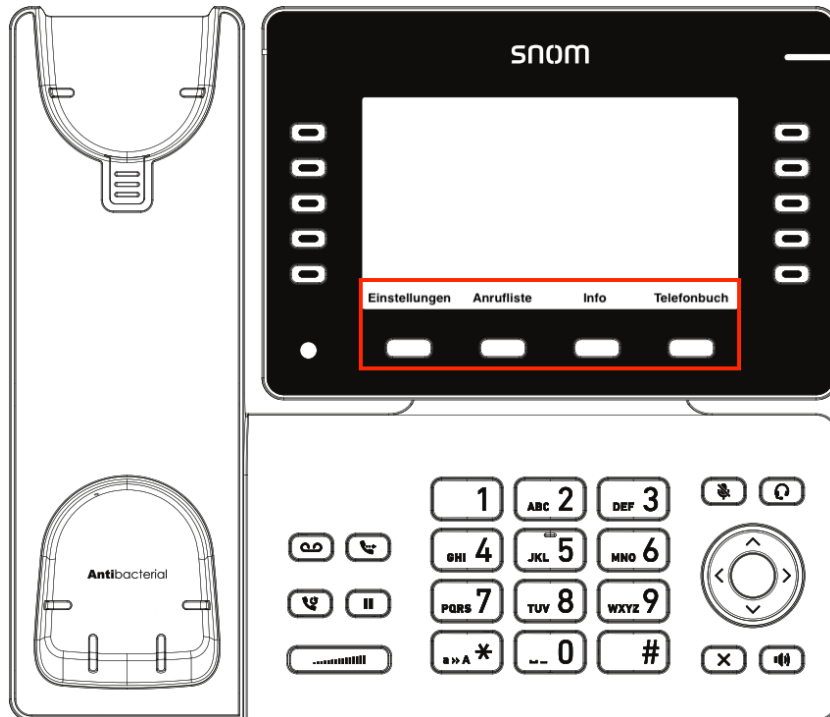


Inhaltsverzeichnis

Grundfunktionen des Tischtelefons.....	3
<i>Aktionstasten</i>	<i>3</i>
<i>Zusatztasten</i>	<i>4</i>
Direkte Rufumleitung einrichten	5
DND (Nicht stören) aktivieren.....	6
Anrufe tätigen.....	7
<i>Abgehende Anrufe</i>	<i>7</i>
<i>Ankommende Anrufe</i>	<i>7</i>
Kurzwahltasten	8
Gespräche vermitteln	9
Voicemail.....	10
<i>Änderung der PIN-Nummer.....</i>	<i>10</i>
<i>Neue Nachricht aufsprechen</i>	<i>10</i>

Grundfunktionen des Tischtelefons

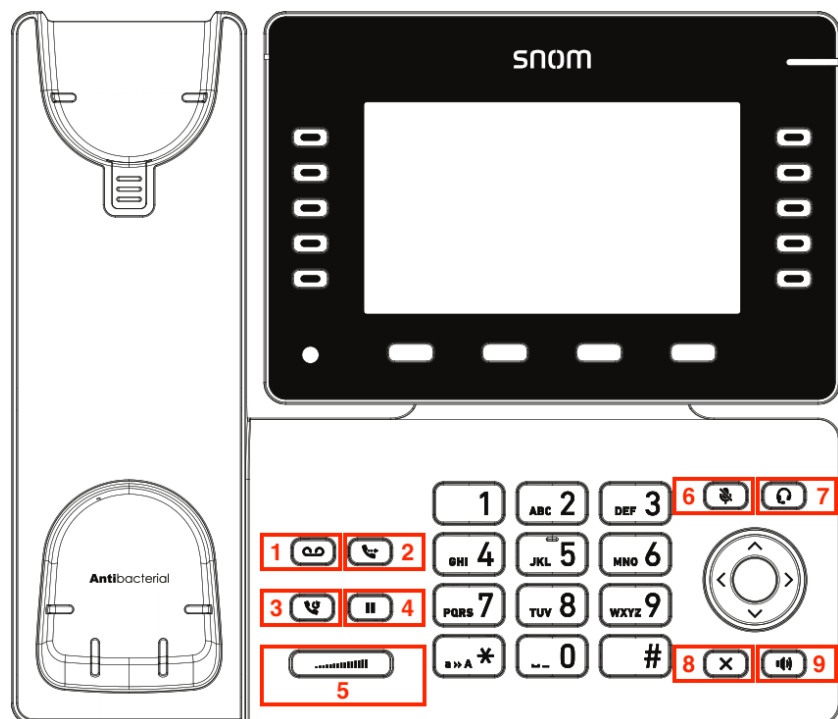
Aktionstasten



Das Gerät besitzt vier Aktionstasten
Beschreibung von links nach rechts:

1. **Einstellungen**: öffnet die Einstellungen des Telefons.
2. **Anrufliste**: Diese zeigt alle eingehenden-, ausgehenden-, verpassten und gewählten Anrufe an.
3. **Info**: Zeigt Neuigkeiten wie verpasste Anrufe oder neue Sprachnachrichten an.
4. **Telefonbuch**: Hier wird Ihr persönliches und das gemeinsame Adressbuch angezeigt.

Zusatztasten



- 1. Anrufbeantworter:** Ruft den Anrufbeantworter Ihrer Nebenstelle auf.
- 2. Transfer/Weiterleiten:** Leitet ein aktives Gespräch weiter.
- 3. Wahlwiederholung:** öffnet die Liste der gewählten Telefonnummern.
- 4. Pause/Halten:** Legt ein Gespräch in die Warteschlange (on hold).
- 5. Lautstärke des Klingeltons ändern:** Drücken Sie dazu einfach die Lautstärketaste (- /+) während das Telefon nicht benutzt wird.
- 5a. Gesprächslautstärke ändern:** Verwenden Sie die Lautstärketaste (- /+) um während eines Gesprächs die Lautstärke zu verändern.
- 6. Stummschaltung:** Schaltet das Mikrofon ab. Ihr Gesprächsteilnehmer kann Sie nun nicht mehr hören (zum Aktivieren wieder die gleiche Taste drücken)
- 7. Headset:** Falls Sie ein kompatibles Headset angeschlossen haben können Sie mit dieser Taste das Headset aktivieren.
- 8. Abbrechen:** Widerruft eine Aktion.
- 9. Lautsprechen:** Drücken Sie diese Taste während eines Gesprächs oder schon beim Wählen, um die Freisprecheinrichtung zu verwenden.

Die Navigations-Tasten finden Sie auf der rechten Seite des Tischtelefons:



Direkte Rufumleitung einrichten

1. Öffnen Sie den Menüpunkt «Anruffunktionen» in den Einstellungen mithilfe der «Navigations-Tasten».



2. Öffnen Sie den Menüpunkt «Anrufweiterleitung» (Call Forwarding).



3. Wählen Sie ihren eigenen Telefonie-Benutzer aus (Select your own telephony user).



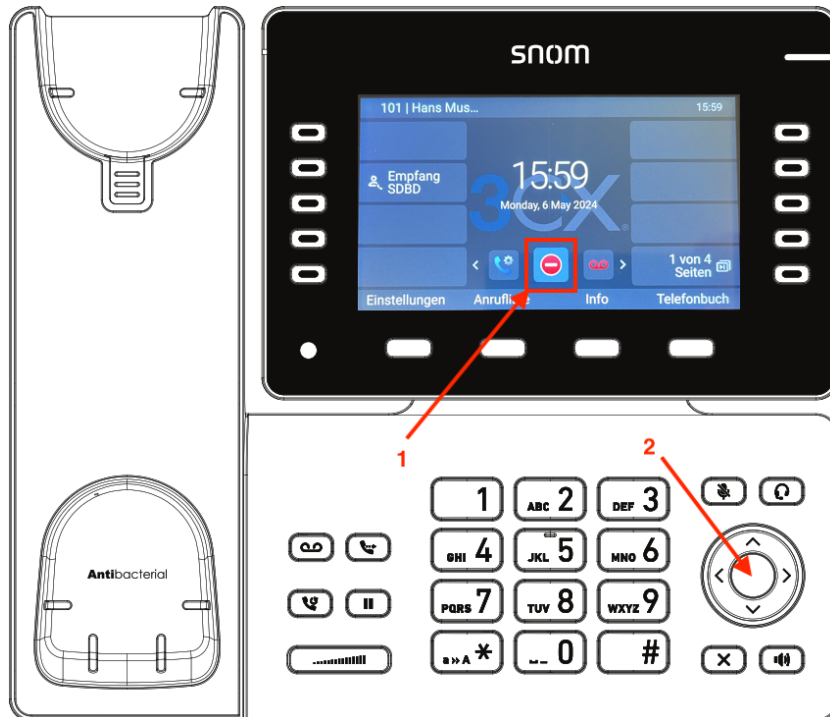
4. Stellen Sie «immer» mithilfe der «Navigations-Tasten» und geben Sie das gewünschte Weiterleitungs-Ziel ein. (Set to 'always' using the navigation keys and enter the desired forwarding destination.)



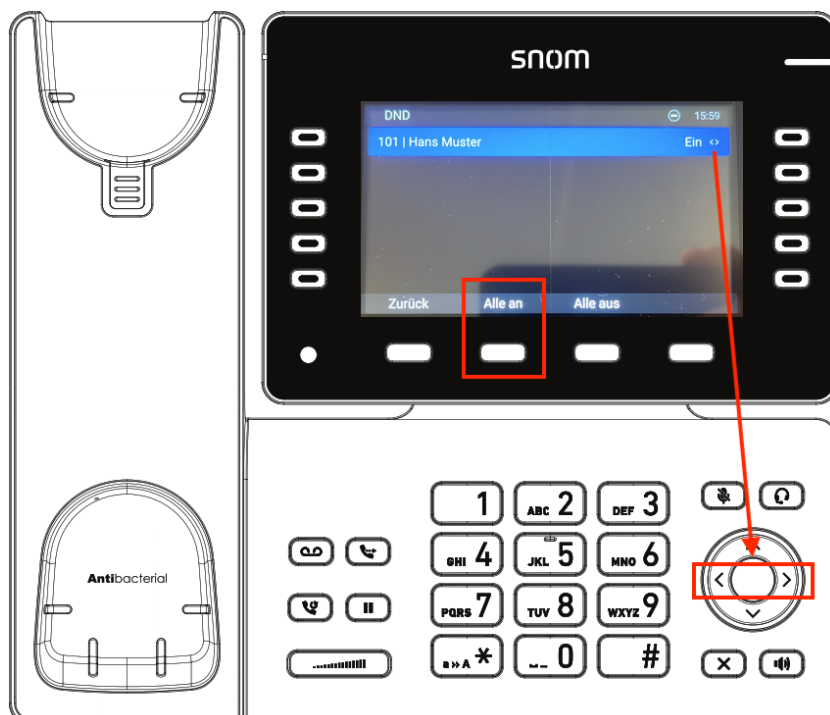
4. Drücken Sie «Speichern» (Press «Save»)

DND (Nicht stören) aktivieren

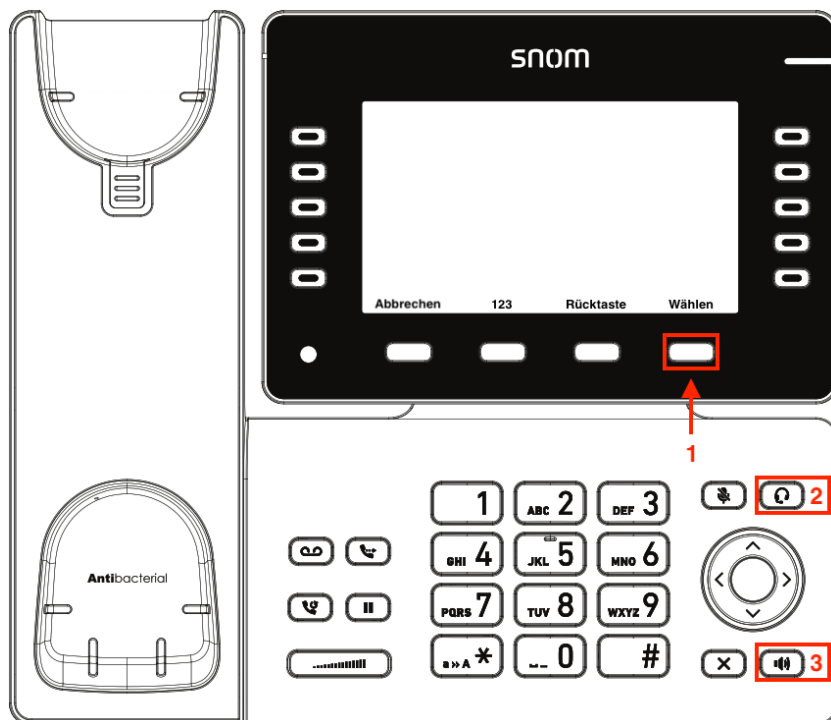
1. Öffnen Sie die DND-Einstellungen des Tischtelefons mithilfe der Navigations-Tasten



2. Aktivieren Sie DND mithilfe der Navigationstasten (< >) oder über die Taste «Alle an». Das Einbahn-Zeichen ist anschliessend in der Kopfzeile links neben der Uhrzeit ersichtlich.



Anrufe tätigen



Abgehende Anrufe

Um jemanden anzurufen, wählen Sie einfach die Nummer des gewünschten Teilnehmers und heben Sie danach den Hörer ab.

Alternativ: Heben Sie den Hörer ab und wählen Sie die Nummer und drücken dann die **«Wählen-Taste» (1)**.

Alternativ: Wählen Sie eine Nummer und drücken Sie dann auf die **Headset-Taste (2)**. Das Gespräch wird über das Headset gestartet.

Alternativ: Wählen Sie eine Nummer und drücken Sie dann auf die **«Lautsprecher-Taste» (3)**. Das Gespräch wird über den Lautsprecher gestartet.

Hinweis: Das Wählen eines Präfixes (bspw. '0') ist nicht notwendig.

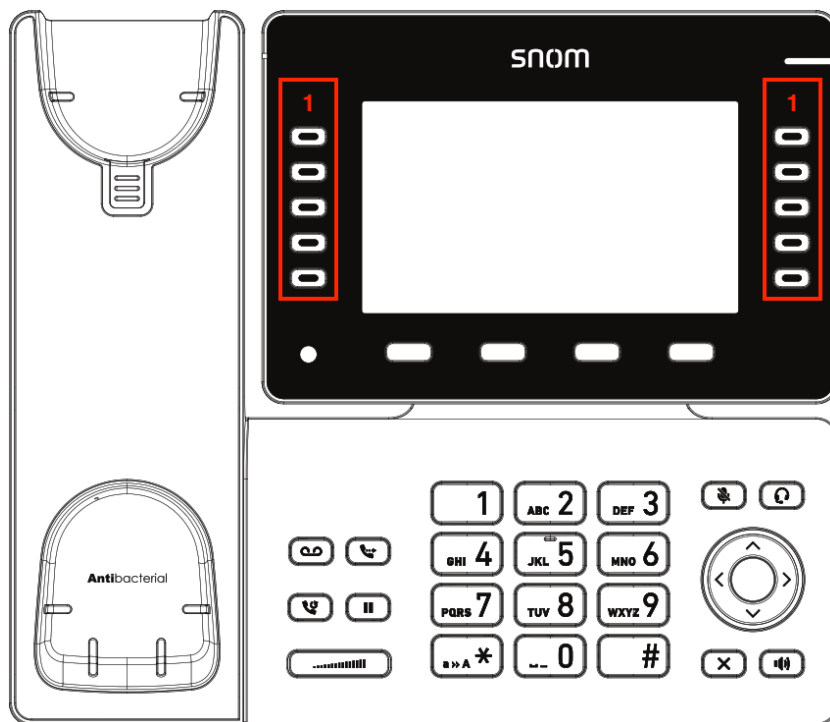
Ankommende Anrufe

Zum Annehmen eines Anrufes heben Sie einfach den Hörer ab oder drücken Sie die Funktionstaste an ihrem Headset.

Alternativ: Drücken Sie auf die **«Headset-Taste» (2)**. Das Gespräch wird über das Headset entgegengenommen.

Alternativ: Drücken Sie auf die **«Lautsprecher-Taste» (3)**. Das Gespräch wird über den Lautsprecher entgegengenommen.

Kurzwahltasten



Das Tischtelefon besitzt 24 programmierbare Kurzwahltasten. Hier können beispielsweise andere Mitarbeiter oder externe Telefonnummern einprogrammiert werden.

Die Tastenbelegung wird von der Telefonanlage vergeben.

Wenn Sie Ihre Kurzwahltasten selbst ändern möchten, kann dies auf einfachem Weg über die 3CX Desktop App erledigt werden. Hierzu navigieren Sie im 3CX Desktop App zum Menüpunkt Einstellungen → BLF-Taste.

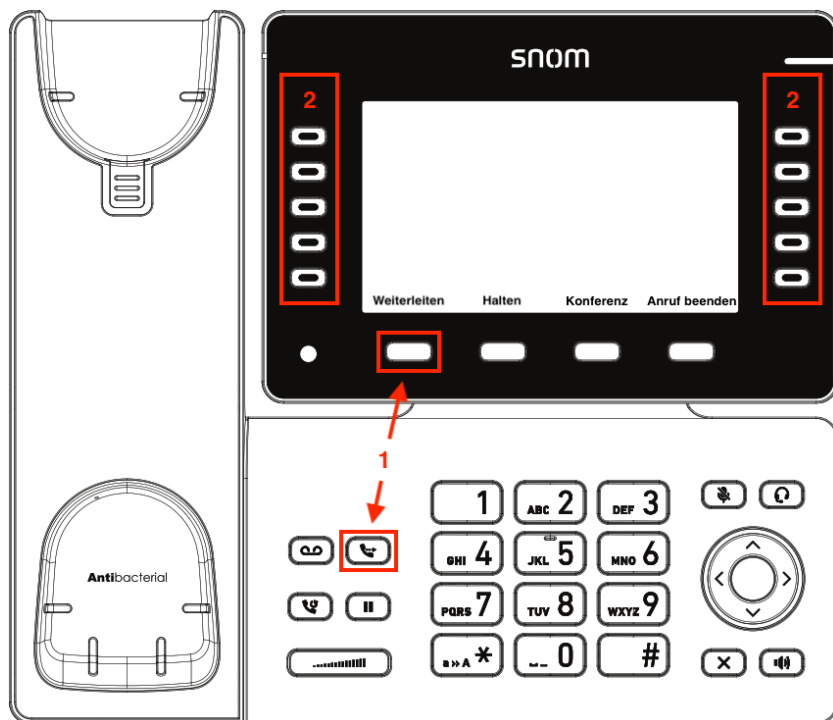
Hinweis: Ihre Zugangsdaten für den 3cx Webclient finden Sie auf dem Datenblatt, welches Sie erhalten haben

Ist als Taste eine andere Nebenstelle hinterlegt so leuchtet diese rot, wenn die Nebenstelle besetzt ist. Sie blinkt, wenn diese Nebenstelle klingelt.

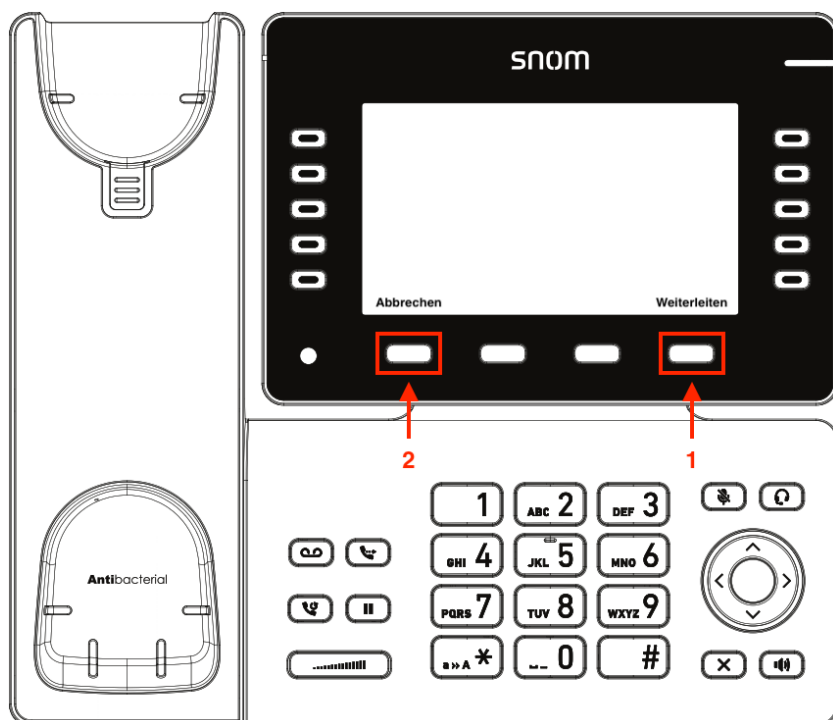
Mit Tastendruck auf die blinkende (klingelnde) Nebenstelle können Sie das Gespräch von der klingelnden Nebenstelle übernehmen (Übernehmen / Pickup).

Gespräche vermitteln

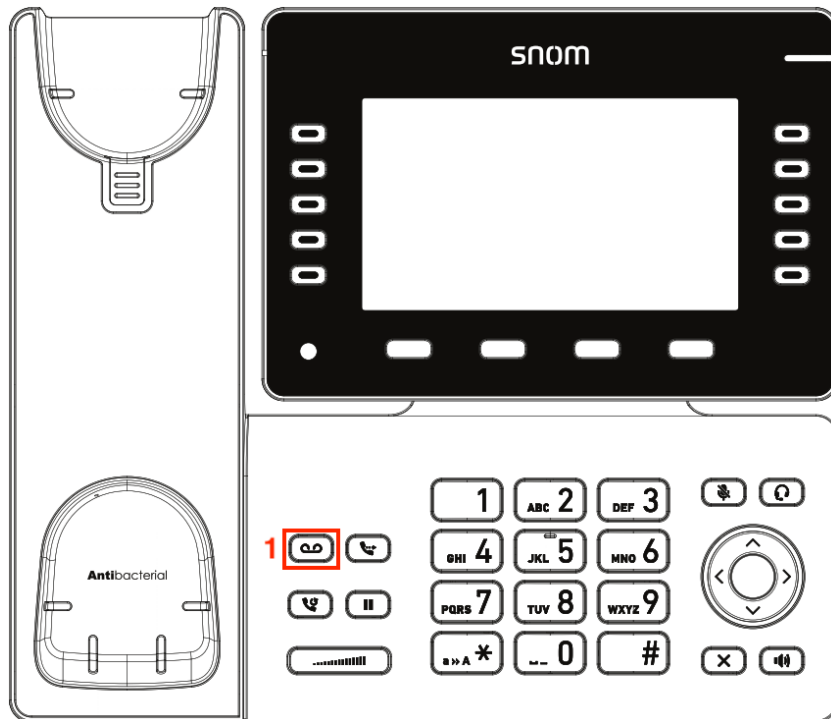
Drücken Sie auf die Taste **«Weiterleiten» (1)** oder drücken Sie direkt auf die **«Kurzwahl taste» (2)** des Teilnehmers, an welchen Sie das Gespräch übergeben wollen.



Wenn der Teilnehmer nun abnimmt, können Sie Rücksprache halten. Drücken Sie anschliessend auf **«Weiterleiten» (1)**, um das Gespräch zu verbinden oder auf **«Abbrechen» (2)** um die Weiterleitung zu unterbrechen.



Voicemail



Hinweis: Ihre PIN-Nummer finden Sie auf dem Datenblatt, welches Sie erhalten haben

Änderung der PIN-Nummer

Drücken Sie die **«Voicemail-Taste» (1)**

Geben Sie anschliessend Ihre PIN-Nummer gefolgt von der Raute-Taste (#) ein

Drücken Sie die Taste 9

Drücken Sie nun die Taste 7 und folgen Sie den gesprochenen Anweisungen

Neue Nachricht aufsprechen

Drücken Sie die **«Voicemail-Taste» (1)**

Geben Sie anschliessend Ihre PIN-Nummer gefolgt von der Raute-Taste (#) ein

Drücken Sie die Taste 9

Drücken Sie nun die Taste 8 und anschliessend die Taste 0

Folgen Sie den gesprochenen Anweisungen