

Mount 10

- Cloud 2 Cloud
 - Restore von Ordnern oder Dateien
 - Backup Kontrolle
 - Restore von Daten aus einem E-Mail-Konto

Cloud 2 Cloud

Restore von Ordnern oder Dateien

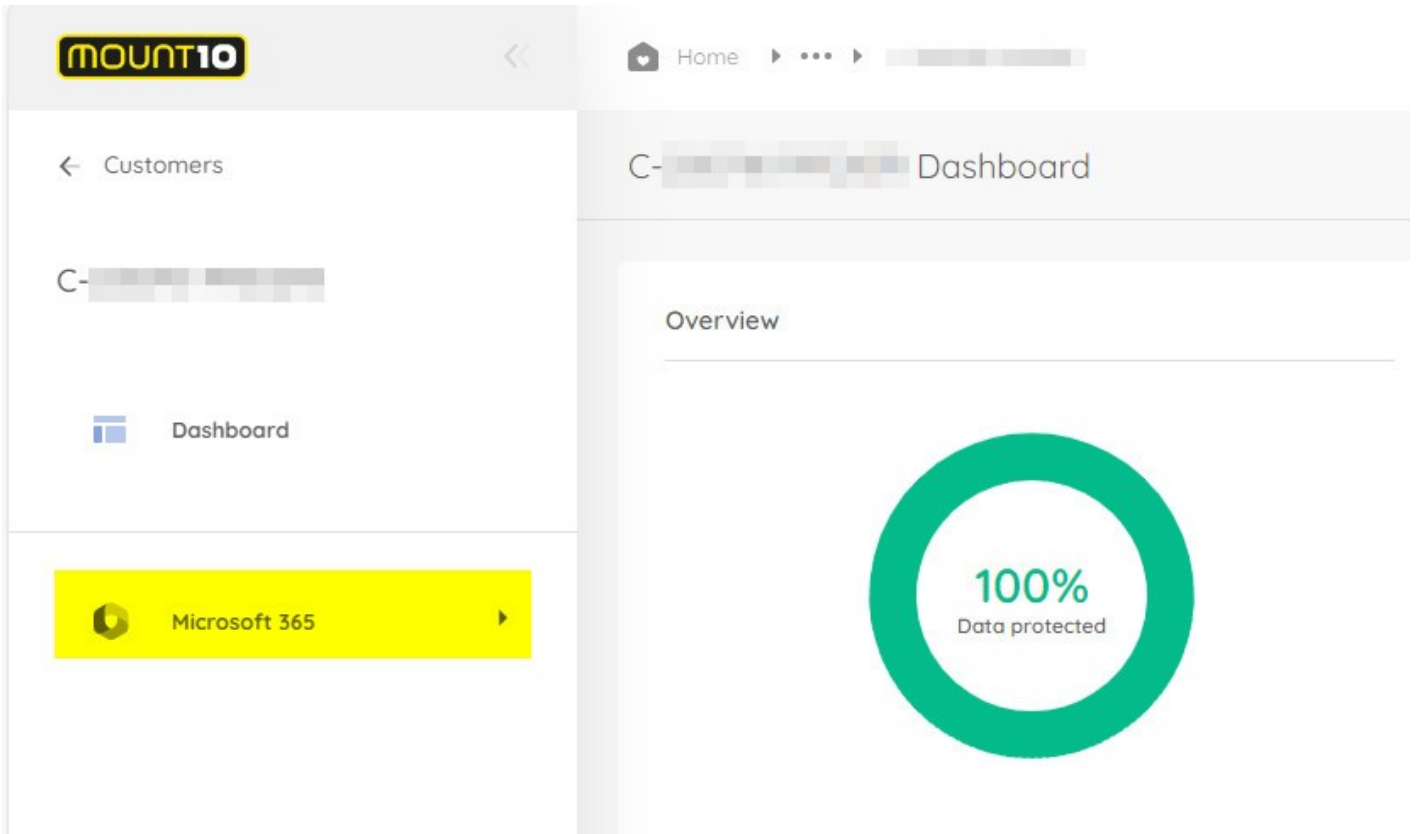
Mount10 Cloud to Cloud Webseite öffnen

- Login bei Mount10 cloud2cloud mit Username und Passwort, zusätzlich mit 2Phasen Authentifikation bestätigen.

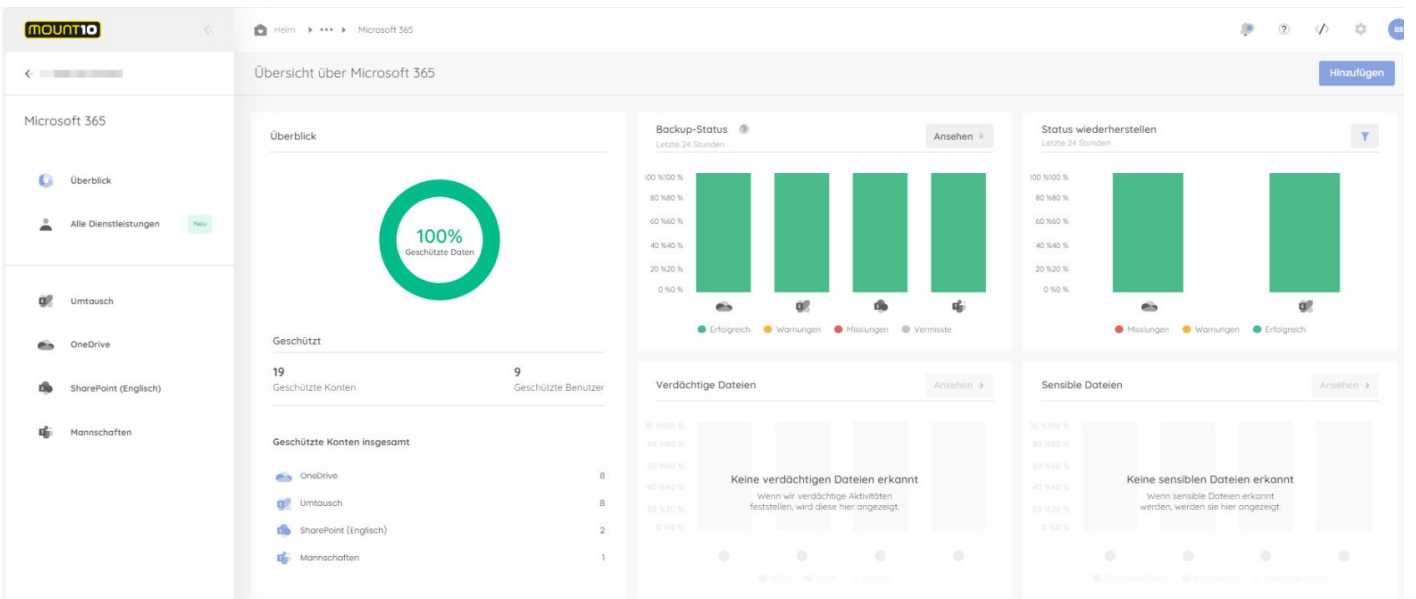
Geben Sie den 6-stelligen Passcode ein

Bitte geben Sie den 6-stelligen Passcode aus Ihrer Authentifizierungs-App ein.

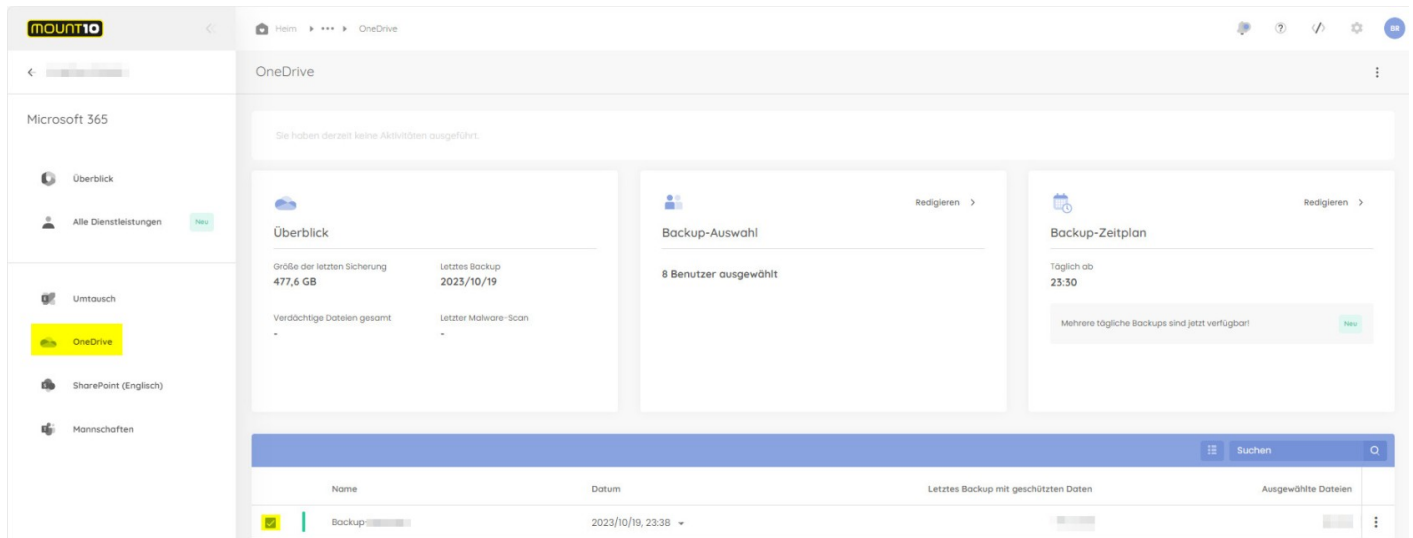
Wechsel auf Microsoft 365



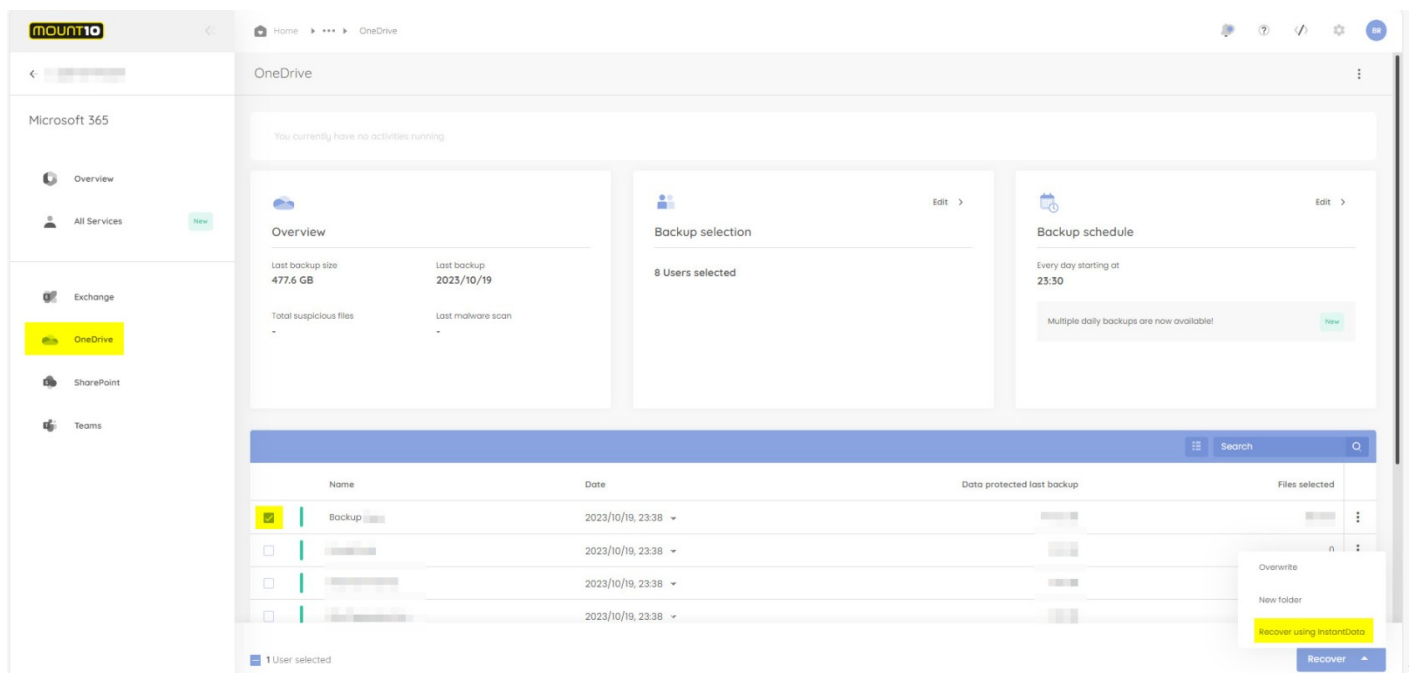
OneDrive anwählen



Instanz anwählen



Recover using InstantData anwählen



Die angeforderte Aufgabe erfordert noch eine Office 365 Account Anmeldung.

- Dort wird die Berechtigung dieses Users nochmals überprüft.



Recovery requires administrator permission



We will now prompt you for your Microsoft 365 administrator password.

Continue



Kennwort eingeben

.....|

[Kennwort vergessen](#)

Anmelden

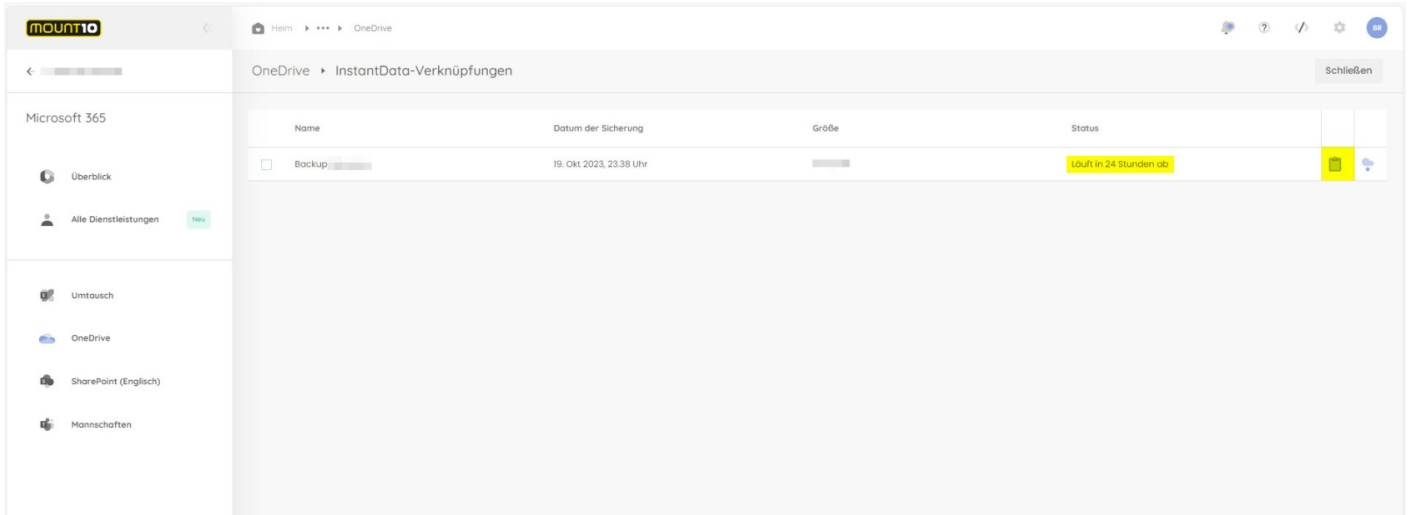
Geben Sie den 6-stelligen Passcode ein

Bitte geben Sie den 6-stelligen Passcode aus Ihrer Authentifizierungs-App ein.

0	0	0	0	0	0
---	---	---	---	---	---

InstantData Netzlaufwerk Verbinden

- Nun wird ein Link erstellt der Kopiert und in einem neuen Browserfenster eingefügt und geöffnet werden kann.
- Dieser Link ist nur 24 Std. gültig



- Dann wir die Software für die Netzlaufverbindung heruntergeladen, die Anschliessend Ausgeführt werden kann.
- Bei der Installation können verschiedene Optionen angewählt werden

InstantData™

What kind of restore do you want to do?

Permanent File Recovery

Work on your files while we restore them in the background.

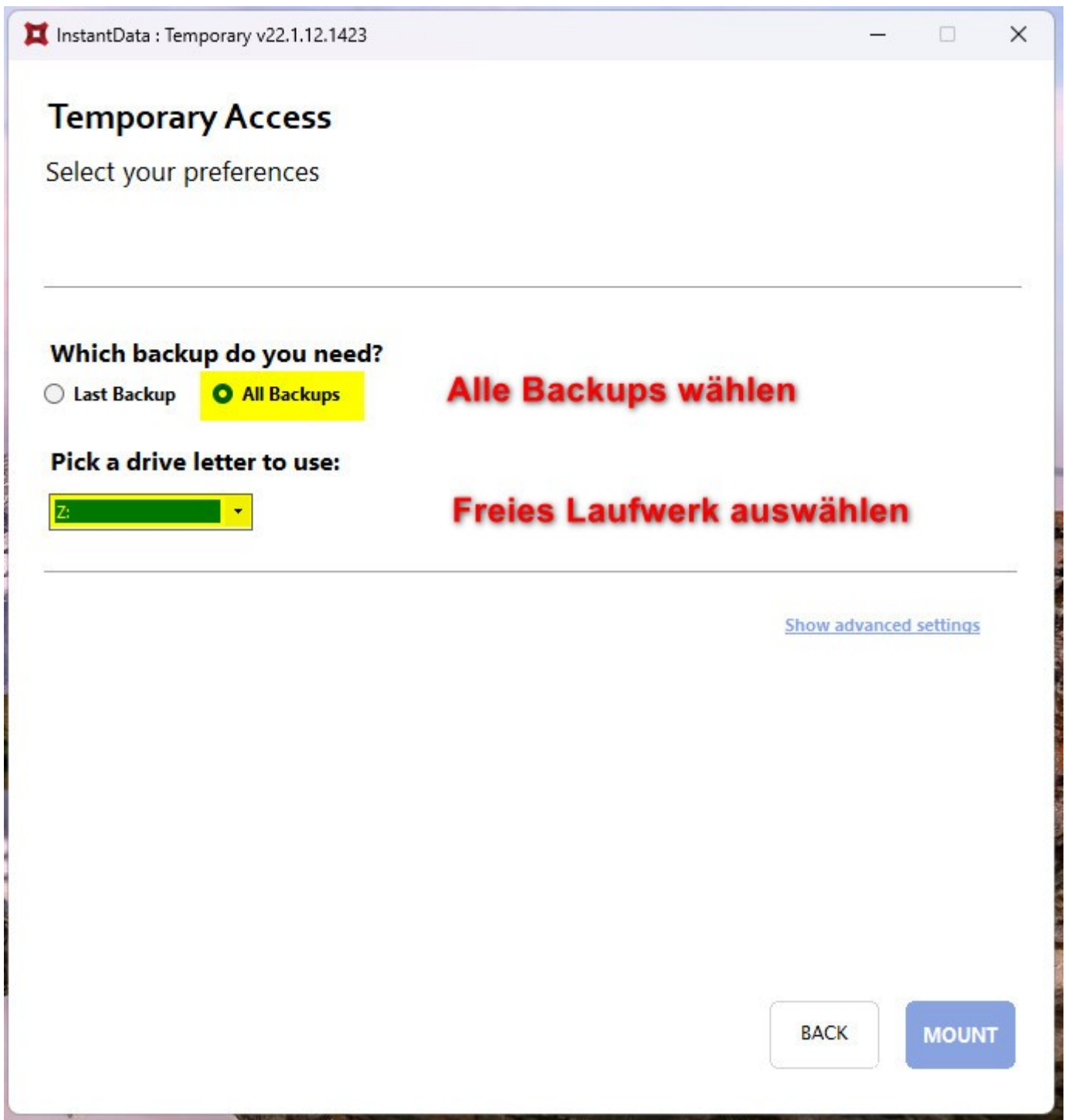
Note: This requires local disk space for your files.

Temporary File Access

Access your backups temporarily on a virtual drive.

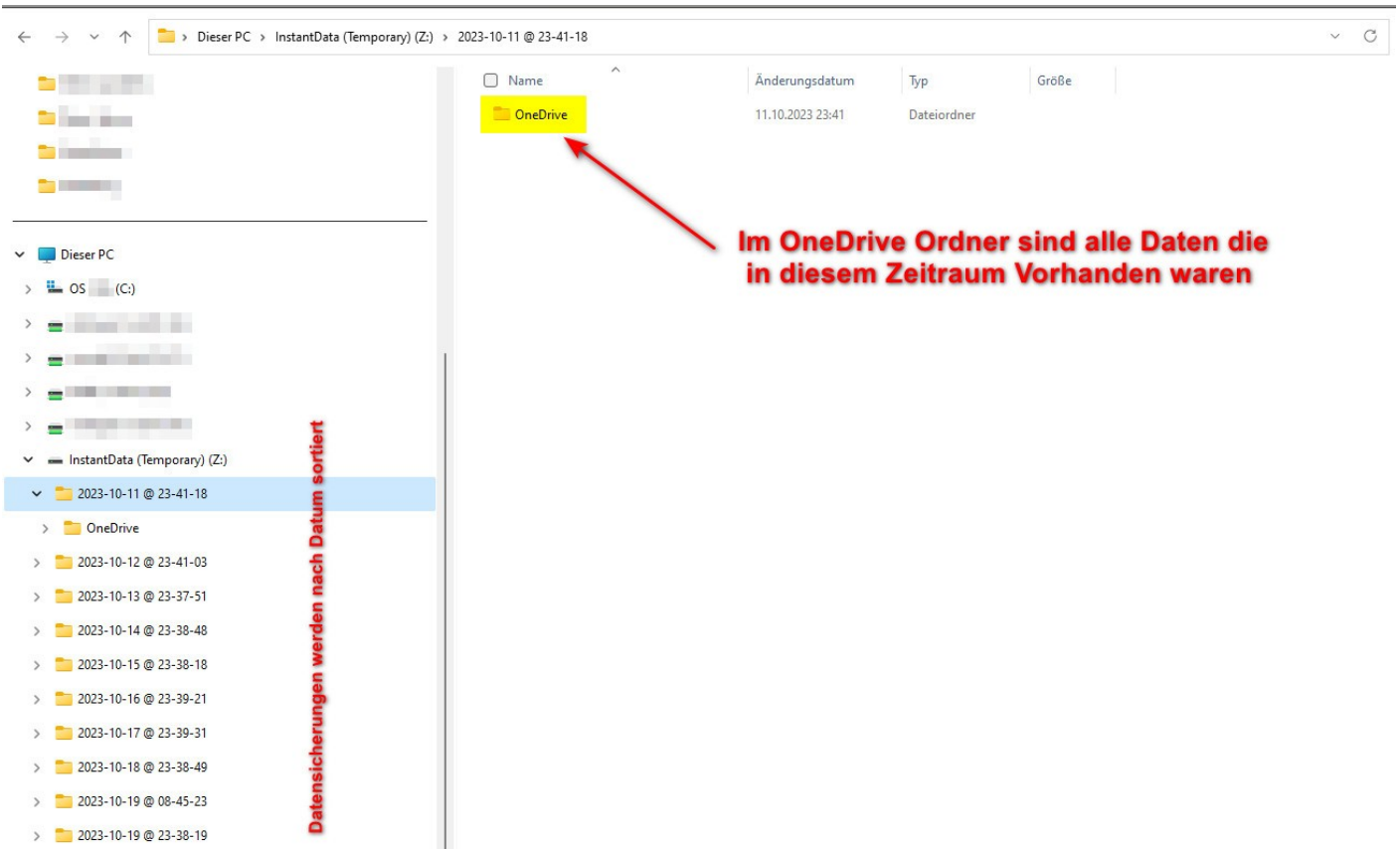
Note: No local disk space is required.

NEXT

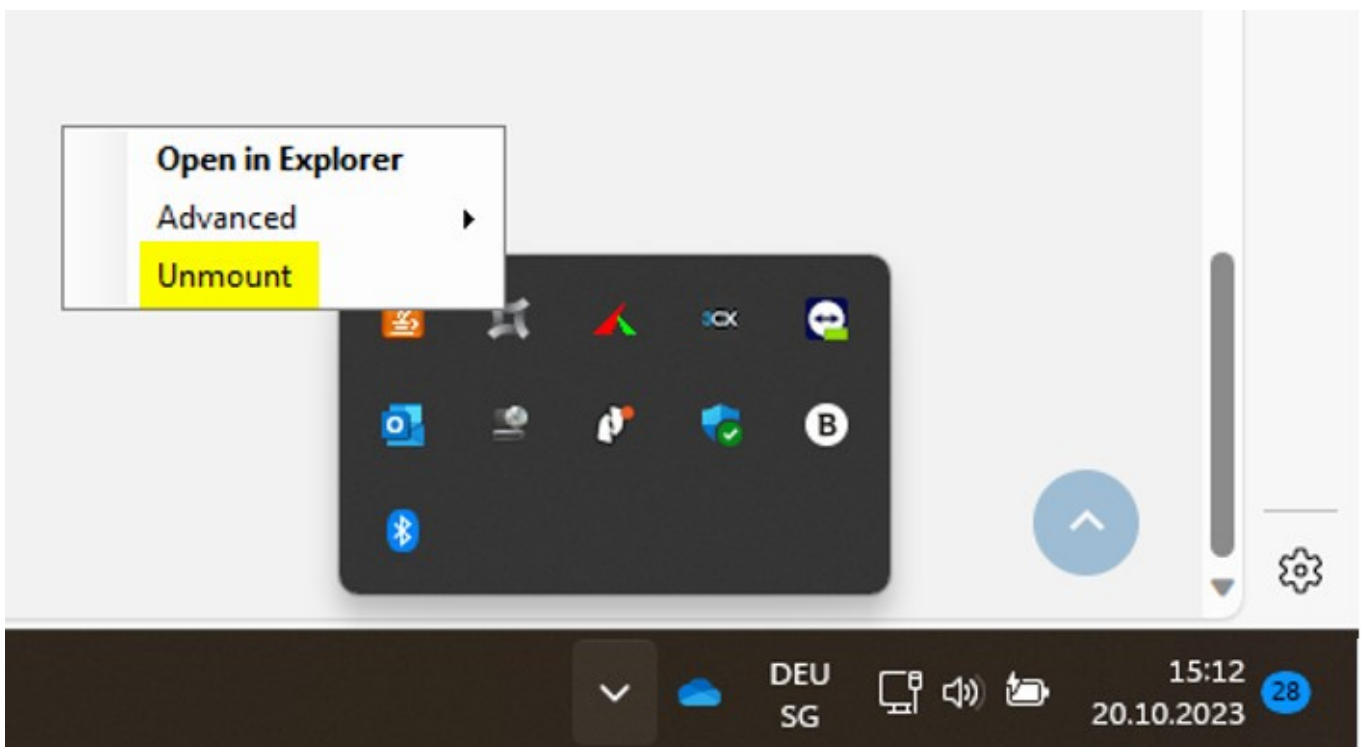


- Netzlaufwerk Verbinden (MOUNT)

Dann sind alle Backups und Daten verfügbar und können von dort Kopiert werden.



Bei erfolgreichem Restore kann die Verbindung wieder getrennt werden.



Backup Kontrolle

Mount10 Cloud to Cloud Webseite öffnen

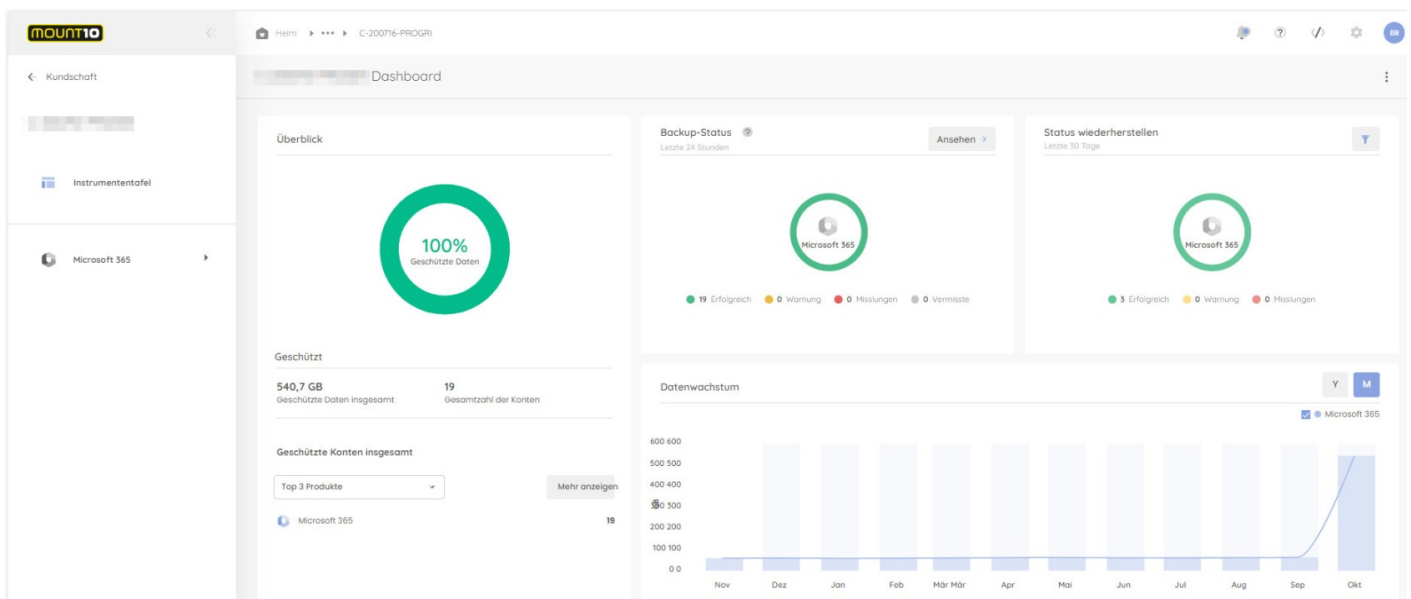
- Login bei Mount10 cloud2cloud mit Username und Passwort, zusätzlich mit 2Phasen Authentifikation bestätigen

Geben Sie den 6-stelligen Passcode ein

Bitte geben Sie den 6-stelligen Passcode aus Ihrer Authentifizierungs-App ein.

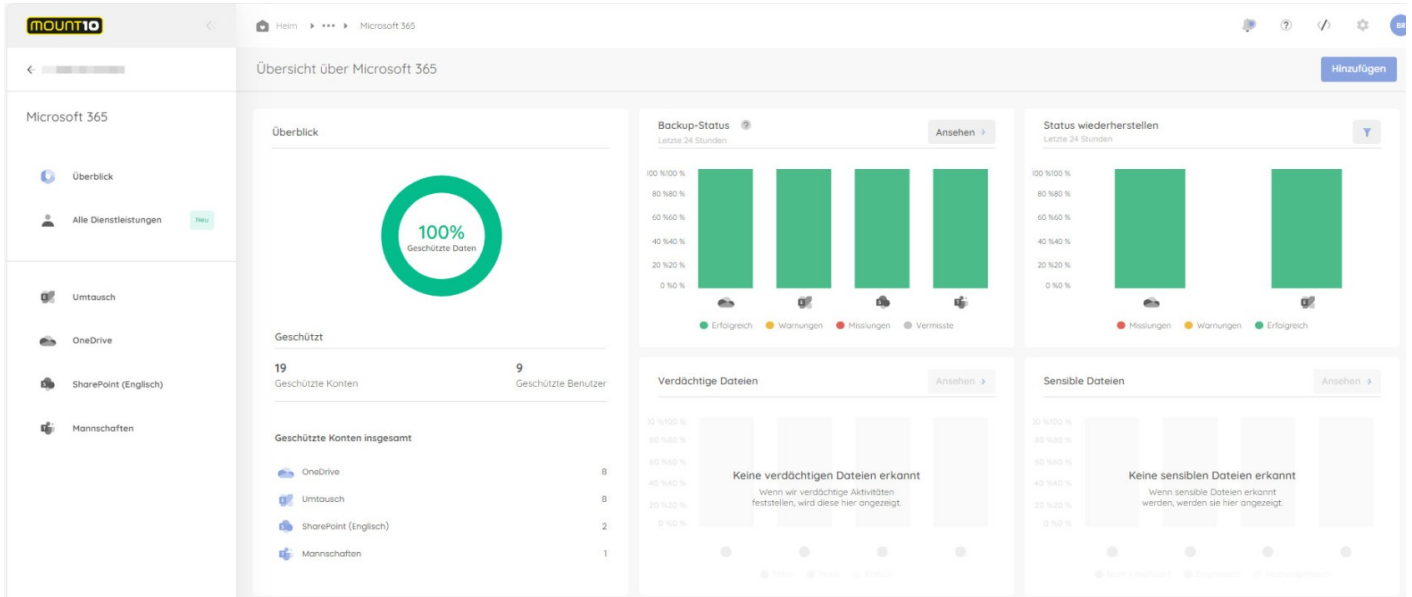
Dann wird das User-Dashboard geöffnet

- Dort ist ein allgemeiner Backup und Wiederherstellungsstatus angezeigt
- Solange dort alle grün erscheint, ist alles in Ordnung



Auf Microsoft Office 365 wird eine detailliertere Ansicht geöffnet.

- In dieser Ansicht sind die einzelnen Abonnierten Dienste aufgelistet und zusätzlich sehen wir wie viele User in den einzelnen Accounts aktuell vorhanden sind, die gesichert werden.



Restore von Daten aus einem E-Mail-Konto

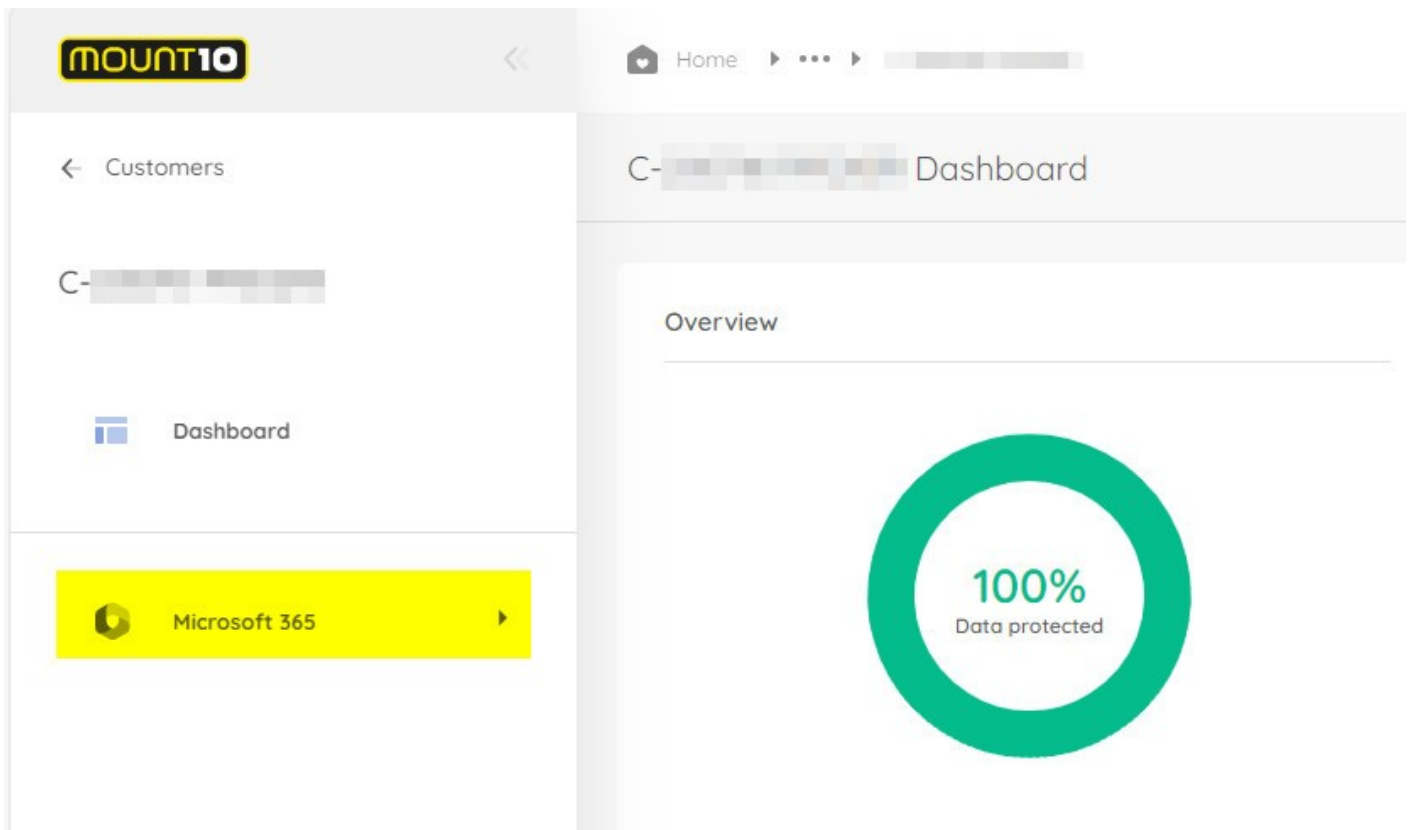
Mount10 Cloud to Cloud Webseite öffnen

- Login bei Mount10 cloud2cloud mit Username und Passwort, zusätzlich mit 2Phasen Authentifikation bestätigen.

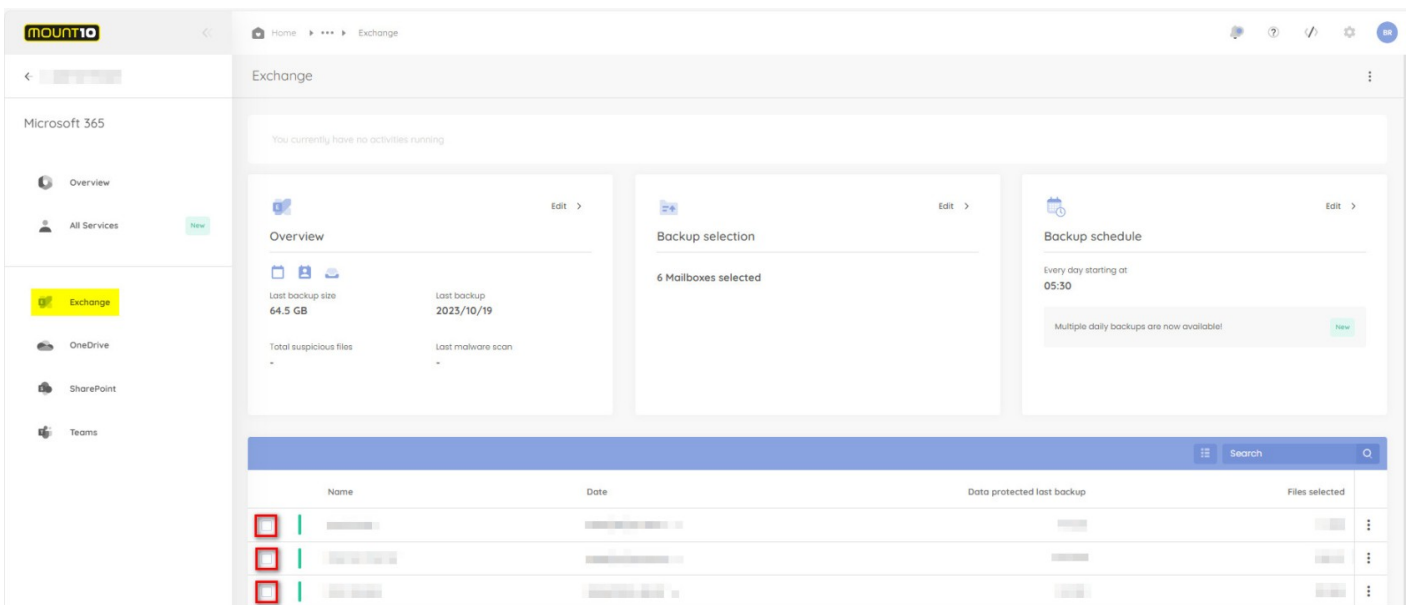
Geben Sie den 6-stelligen Passcode ein

Bitte geben Sie den 6-stelligen Passcode aus Ihrer Authentifizierungs-App ein.

Wechsel auf Microsoft 365

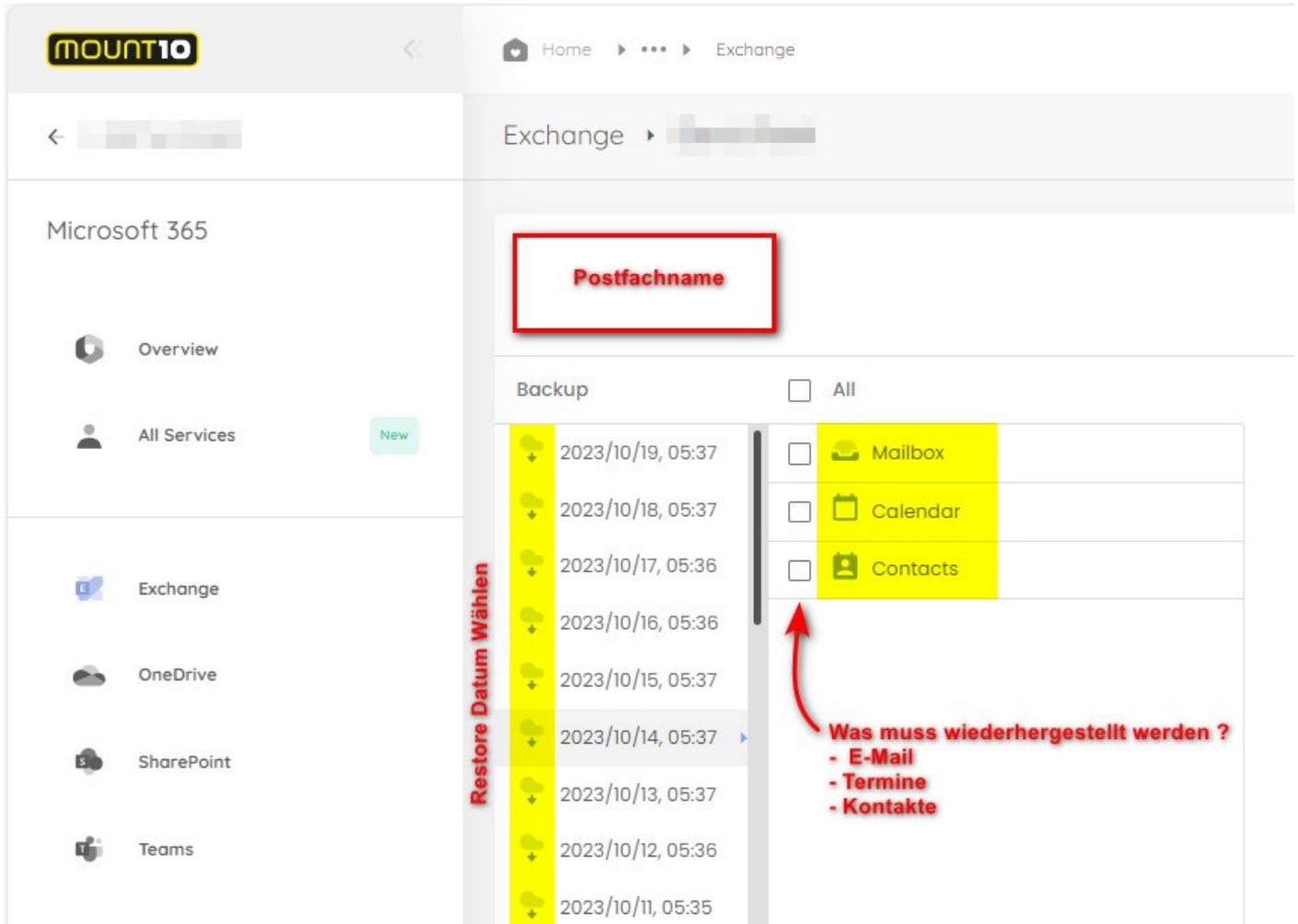


Exchange anwählen



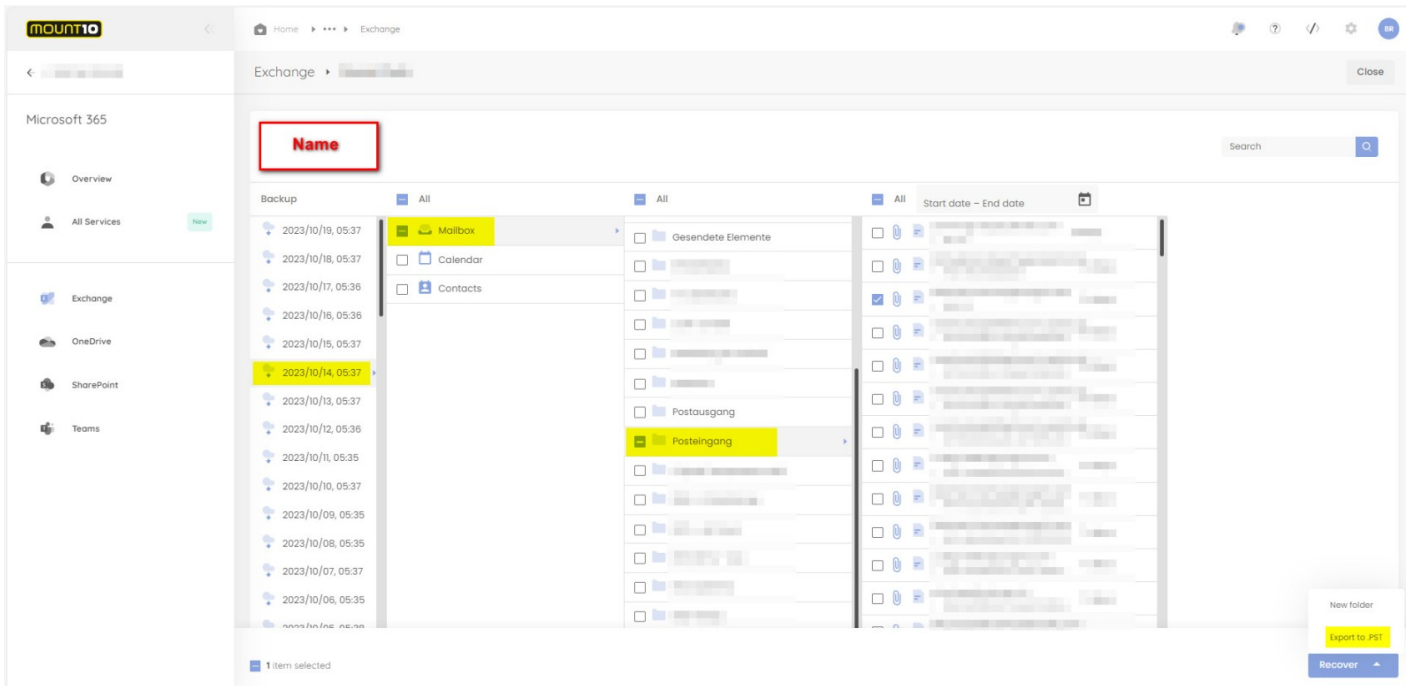
Dort kann der Mitarbeiters ausgewählt werden, bei dem wir Daten wiederherstellen möchten.

- Nach dem die Auswahl angewählt wurde
- Sind die Backup dieses Postfachs ersichtlich, wo wir ein Backup anwählen, bei dem die Daten die wieder wir wieder benötigen noch vorhanden waren.
- Nach Auswahl des Backups müssen wir noch E-Mail Kalender, oder Kontakte anwählen



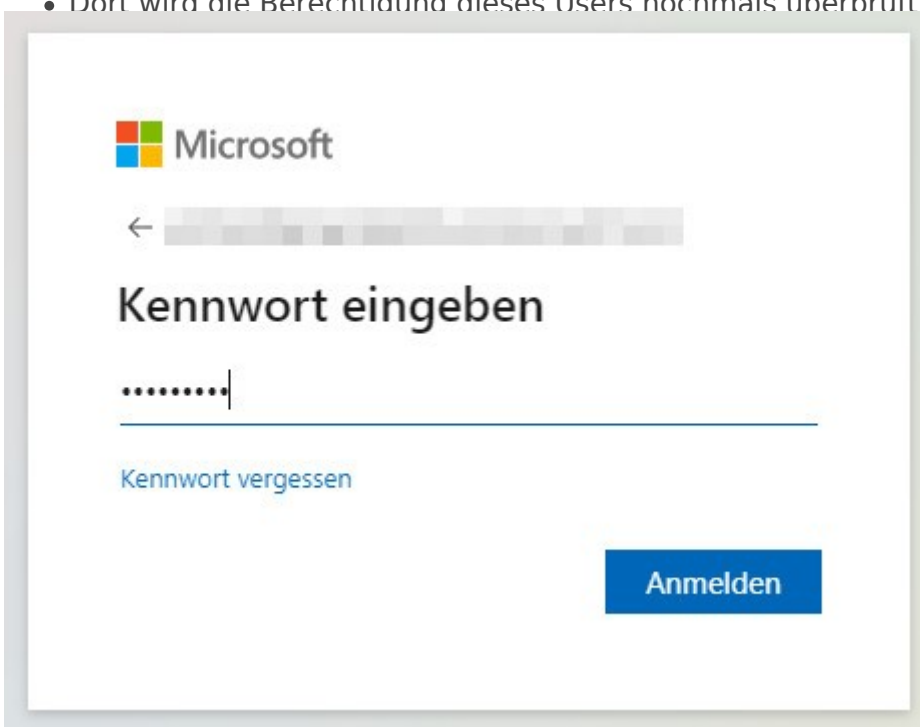
Bei der Auswahl E-Mail

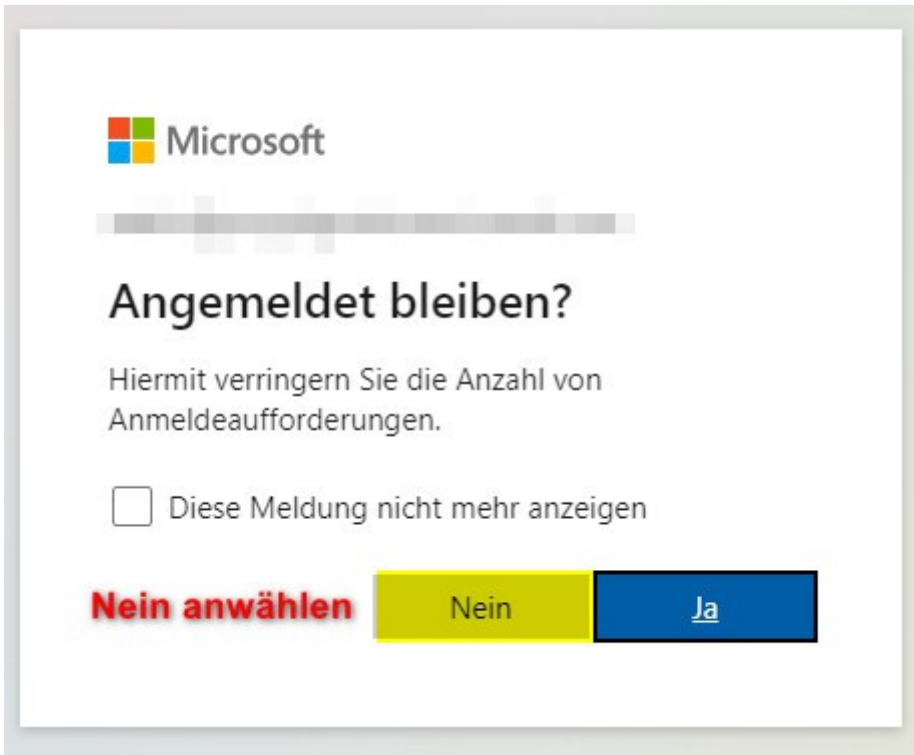
- Können E-Mail-Ordner oder einzelne E-Mail-Markieren, die wieder benötigt werden.
- Diese können nun Markiert werden
- Anschliessen Recover == > Möglichkeiten öffnen
- Export to .PST anwählen (Angewählte Objekte werden in einer PST Datei gespeichert)



Der angeforderte Export muss noch mit dem Office 365 Account bestätigt werden.

- Dort wird die Berechtiauna dieses Users nochmals überprüft.



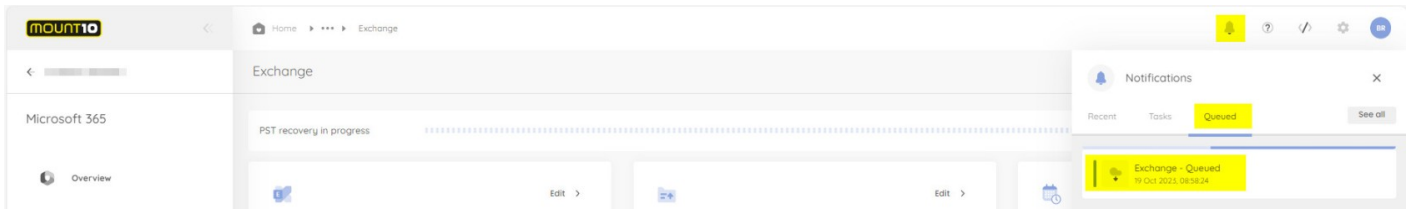


Anschliessend werden die Daten für den Restore vorbereitet.

- Dies wird auf der Übersicht angezeigt
- Je nach Datenmenge kann die Datenaufbereitung etwas Dauern und kann bei Informationen nachgesehen werden



- Falls dies geschlossen wurde, kann bei Benachrichtigungen der aktuelle Staus angeschaut werden.



Sobald diese Daten bereitgestellt sind, wird eine E-Mail mit einem Link zugestellt, wo die Datei / Dateien heruntergeladen werden können.

