

Restore von Ordnern oder Dateien

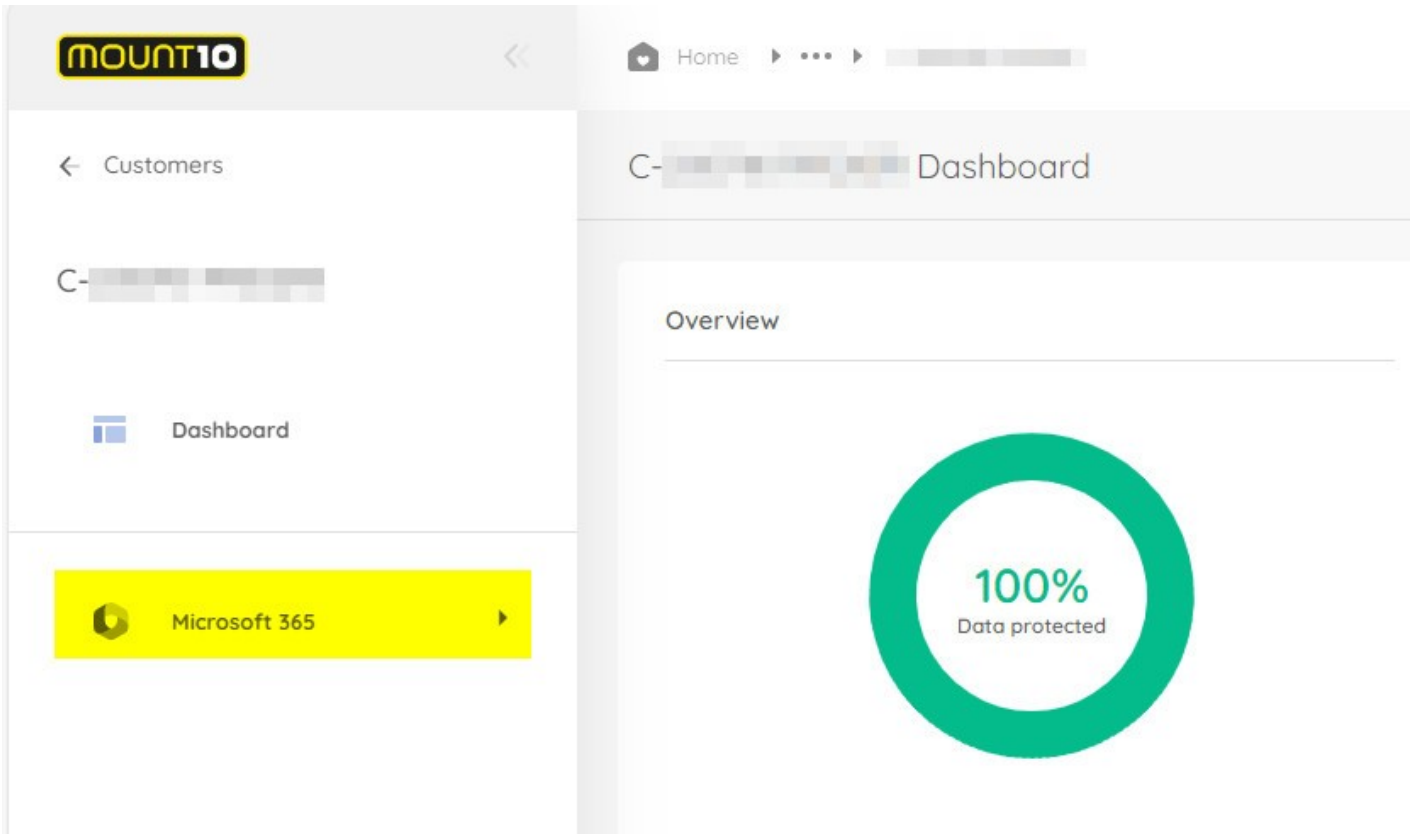
Mount10 Cloud to Cloud Webseite öffnen

- Login bei Mount10 cloud2cloud mit Username und Passwort, zusätzlich mit 2Phasen Authentifikation bestätigen.

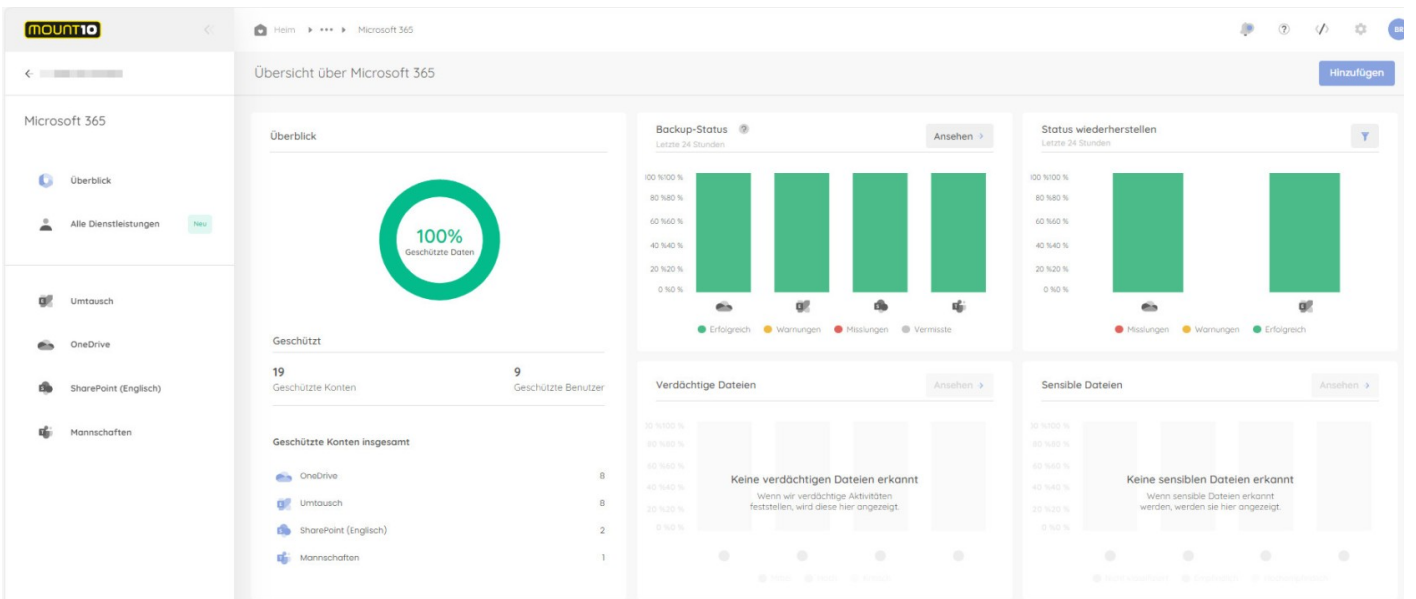
Geben Sie den 6-stelligen Passcode ein

Bitte geben Sie den 6-stelligen Passcode aus Ihrer Authentifizierungs-App ein.

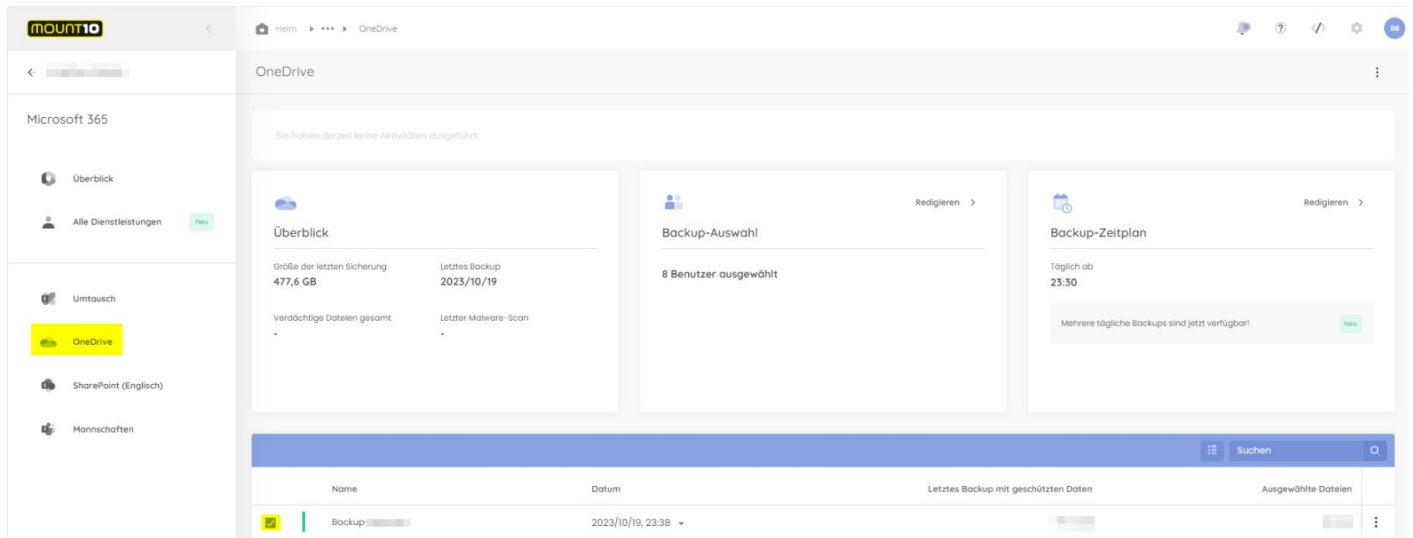
Wechsel auf Microsoft 365



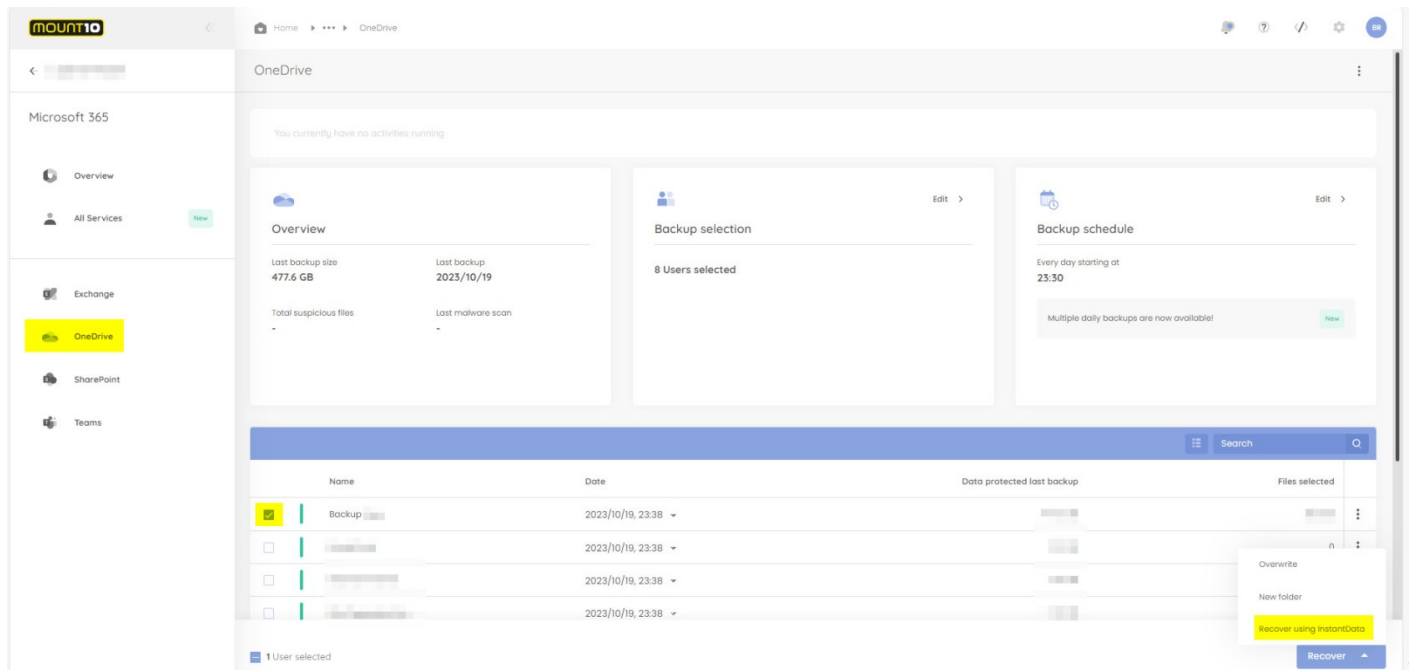
OneDrive anwählen



Instanz anwählen



Recover using InstantData anwählen



Die angeforderte Aufgabe erfordert noch eine Office 365 Account Anmeldung.

- Dort wird die Berechtigung dieses Users nochmals überprüft.



Recovery requires administrator permission



We will now prompt you for your Microsoft 365 administrator password.

Continue



Kennwort eingeben

.....|

[Kennwort vergessen](#)

Anmelden

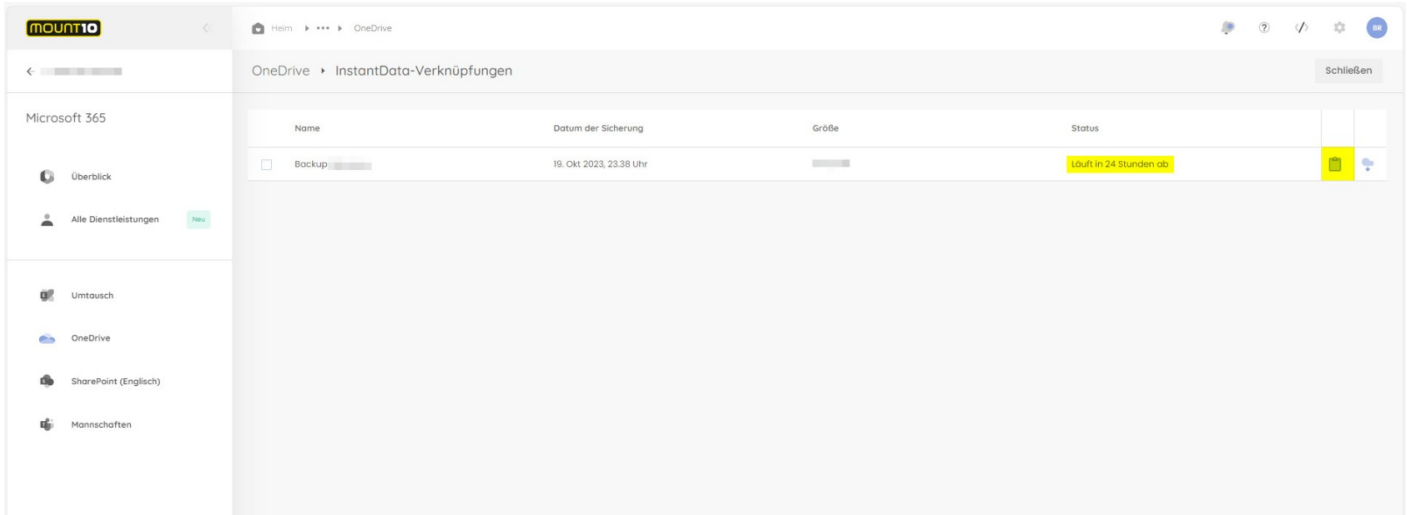
Geben Sie den 6-stelligen Passcode ein

Bitte geben Sie den 6-stelligen Passcode aus Ihrer Authentifizierungs-App ein.

0	0	0	0	0	0
---	---	---	---	---	---

InstantData Netzlaufwerk Verbinden

- Nun wird ein Link erstellt der Kopiert und in einem neuen Browserfenster eingefügt und geöffnet werden kann.
- Dieser Link ist nur 24 Std. gültig



- Dann wir die Software für die Netzlaufverbindung heruntergeladen, die Anschliessend Ausgeführt werden kann.
- Bei der Installation können verschiedene Optionen angewählt werden

InstantData™

What kind of restore do you want to do?

Permanent File Recovery

Work on your files while we restore them in the background.

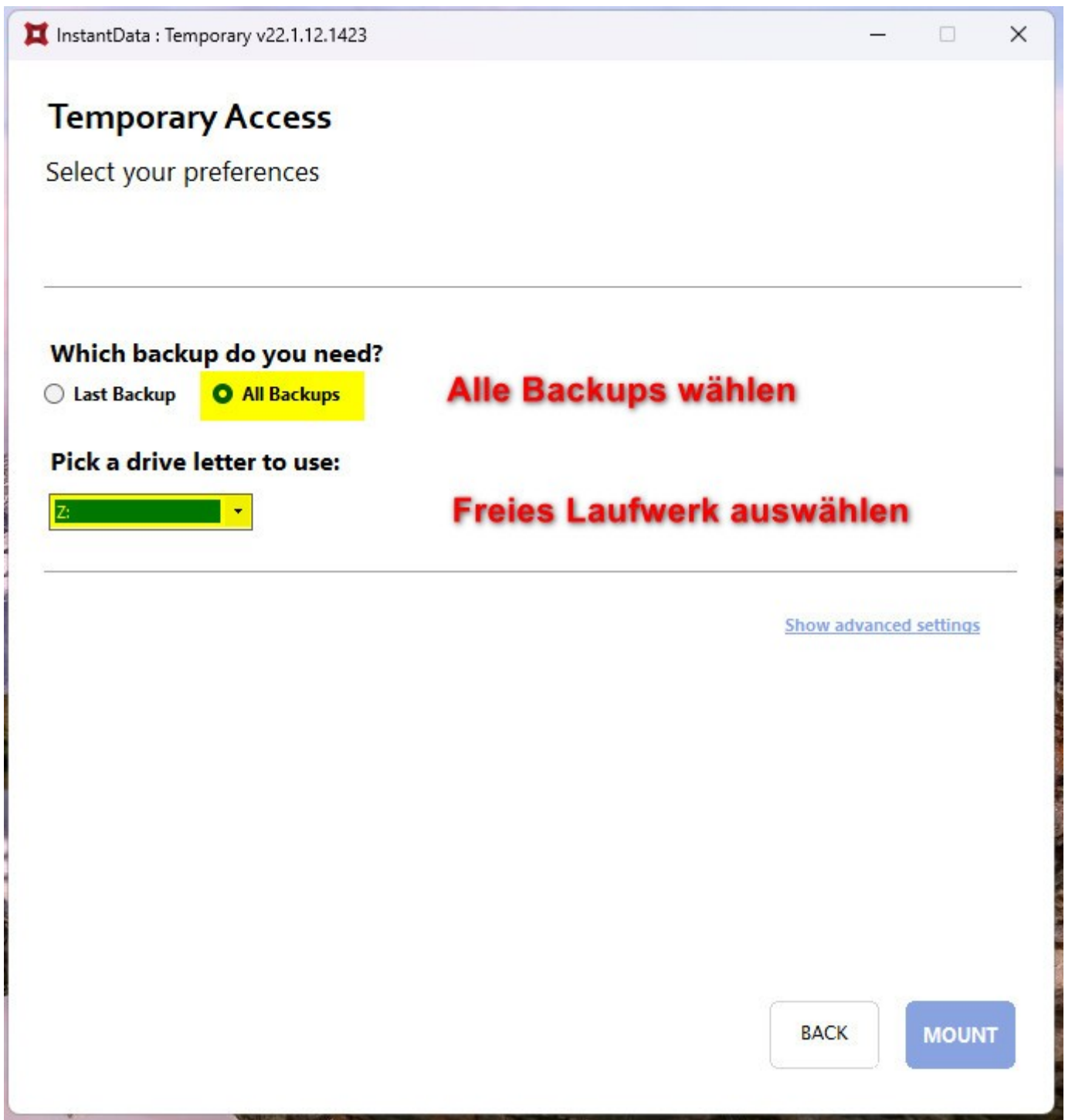
Note: This requires local disk space for your files.

Temporary File Access

Access your backups temporarily on a virtual drive.

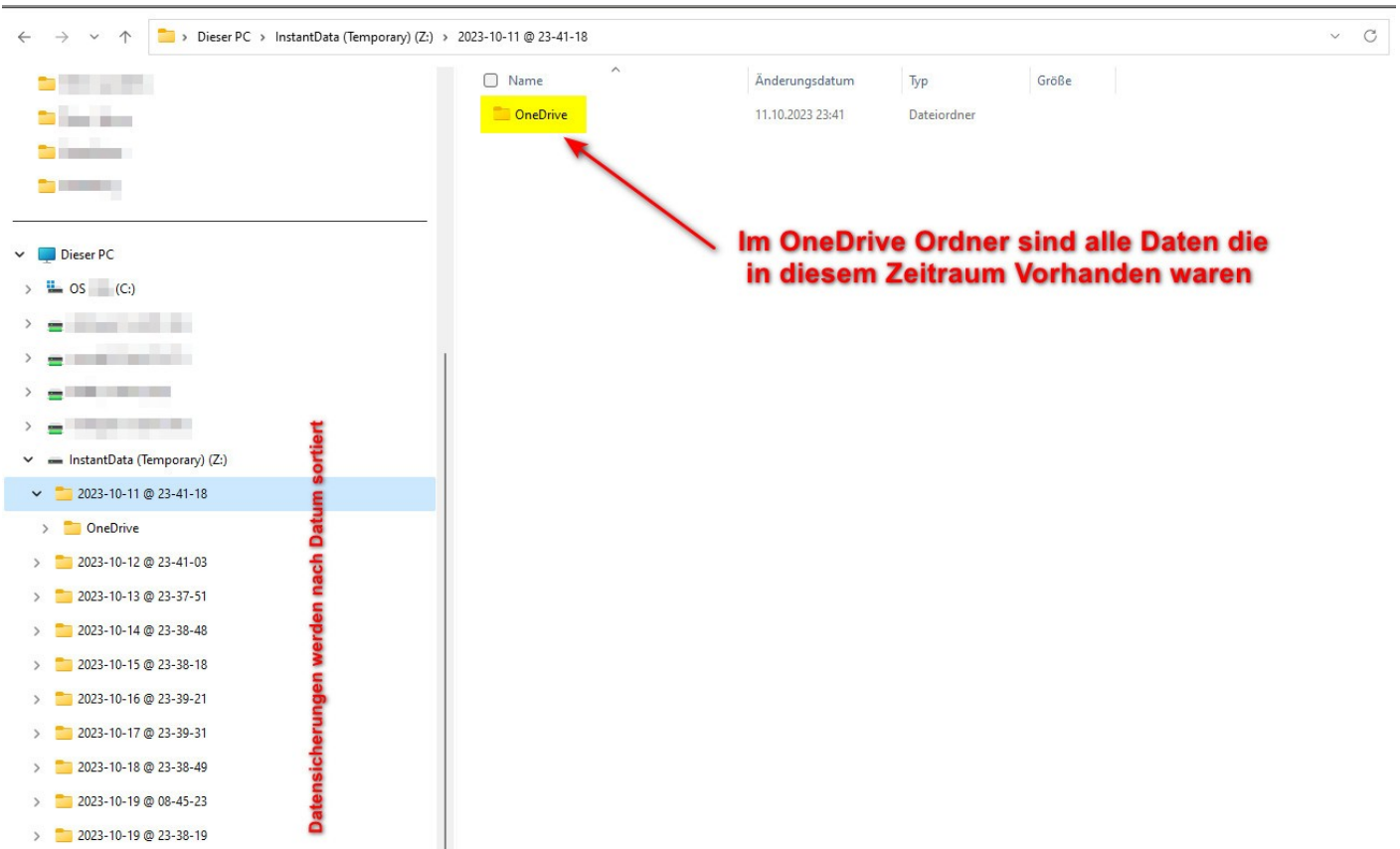
Note: No local disk space is required.

NEXT

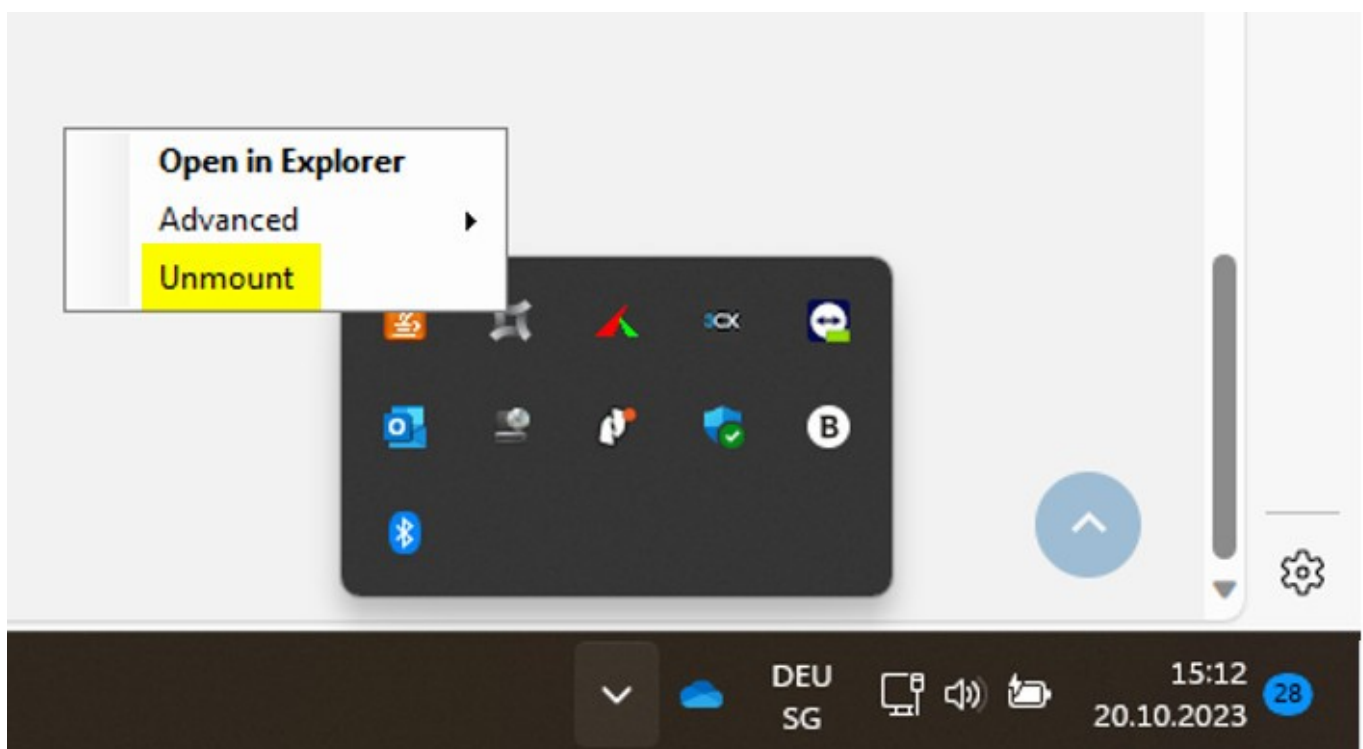


- Netzlaufwerk Verbinden (MOUNT)

Dann sind alle Backups und Daten verfügbar und können von dort Kopiert werden.



Bei erfolgreichem Restore kann die Verbindung wieder getrennt werden.



Revision #9

Created 18 October 2023 12:51:49 by Ralph Niederer

Updated 9 November 2023 13:20:02